



COMUNE DI BAIANO  
Provincia di Avellino



PIANO URBANISTICO COMUNALE

(Lr 16/2004 - Dgr 214/2011 - Dgr 659/2007 - Lr 14/1982)

aggiornato alla Dgc n. 22 del 2/4/2016 "Esame e controdeduzioni alle osservazioni"

Carta idrogeologica

Tavola  
11

scala 1:5.000

Aprile 2016

Sindaco  
Ennio Montanaro  
Assessore  
Dott. Luigi Belofatto  
Responsabile unico del procedimento  
Dott. Ing. Carmine Libertino  
Progettista  
Dott. Ing. Domenico Piccolocchi

Consulenza scientifica  
Dipartimento di Ingegneria Civile dell'Università di Salerno



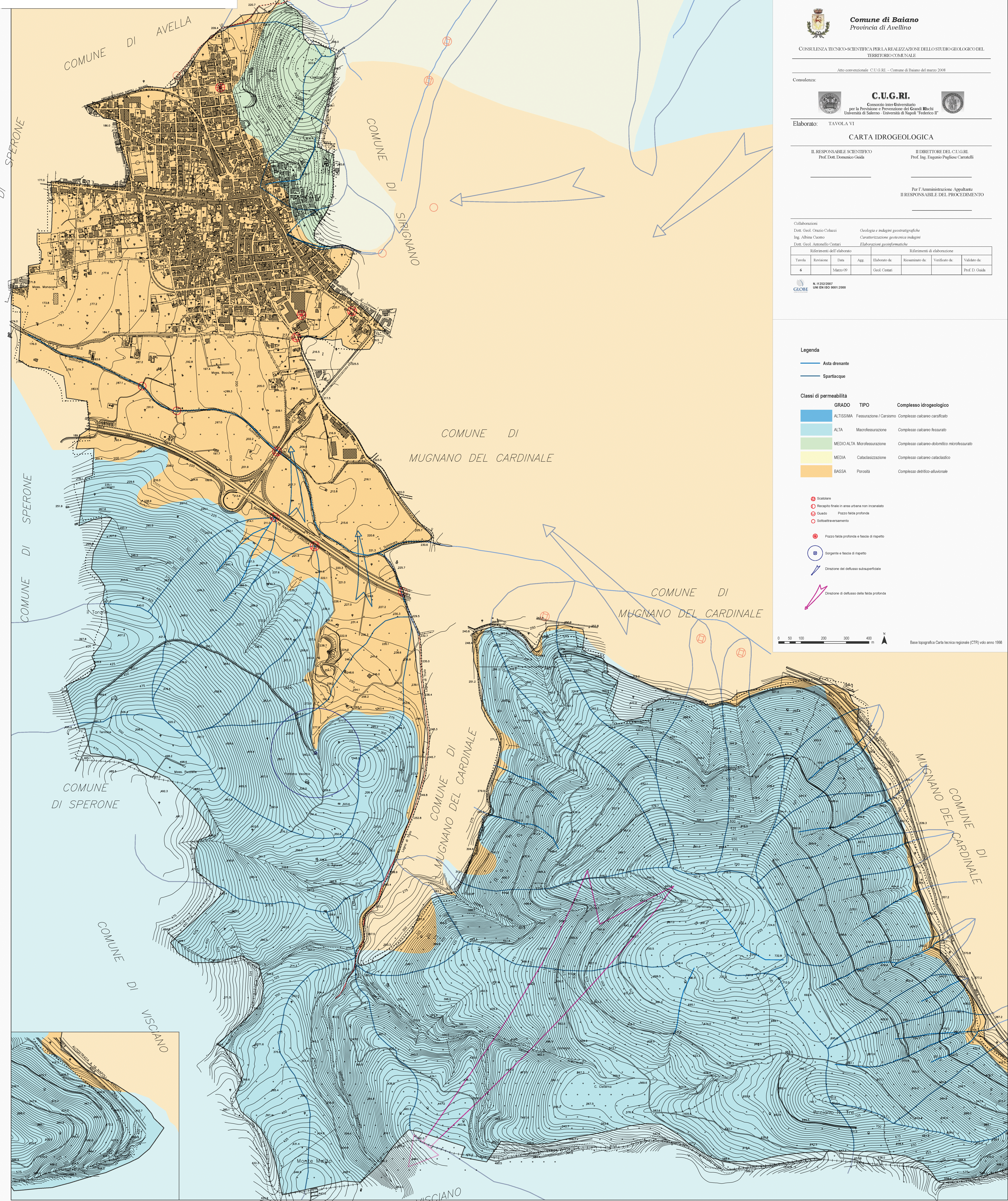
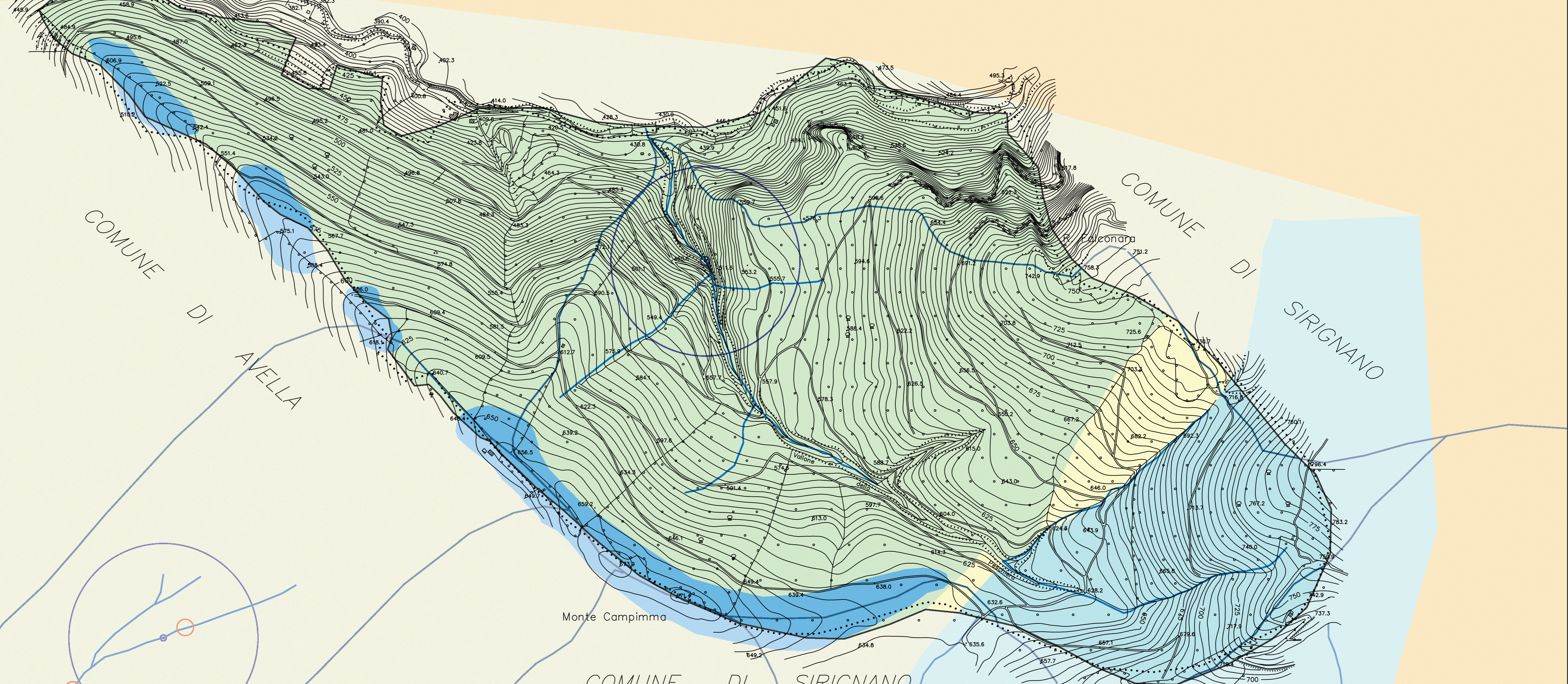
Consorzio Inter-Universitario  
per la Prevenzione e Prevenzione Grandi Rischi



Catégorie:

Firma

Telero



**Comune di Baiano**  
Provincia di Avellino

CONSULENZA TECNICO-SCIENTIFICA PER LA REALIZZAZIONE DELLO STUDIO GEOLOGICO DEL TERRITORIO COMUNALE

Atto convenzionale C.U.G.R.I. - Comune di Baiano del marzo 2008

Consulenza:

**C.U.G.R.I.**  
Consorzio Inter-Universitario  
per la Prevenzione e Prevenzione Grandi Rischi  
Università di Salerno - Università di Napoli "Federico II"

Elaborato: TAVOLA VI

**CARTA IDROGEOLOGICA**

IL RESPONSABILE SCIENTIFICO  
Prof. Dott. Domenico Guida

IL DIRETTORE DEL C.U.G.R.I.  
Prof. Ing. Eugenio Pugliese Carratelli

Per l'Amministrazione Appaltante  
IL RESPONSABILE DEL PROCEDIMENTO

Collaborazioni:  
Dott. Geol. Orazio Colucci  
Ing. Albina Chiono  
Dott. Geol. Antonella Contarini  
Elaborazioni geostatistiche

Ciologia e indagini geomorfologiche  
Caratterizzazione geotecnica indagini  
Elaborazioni geostatistiche

Tavola	Revisione	Data	Appr.	Elaborato da	Revisionato da	Verificato da	Validato da
6		Marzo '09		Geol. Contarini			Prof. D. Guida

N. 1125/2007  
UNI EN ISO 9001:2008

**Legenda**

— Asta drenante  
— Spartiacque

**Classi di permeabilità**

GRADO	TIPO	Complesso idrogeologico
ALTISSIMA	Fessurazione / Carsismo	Complesso calcareo carsificato
ALTA	Macrofessurazione	Complesso calcareo fessurato
MEDIO ALTA	Microfessurazione	Complesso calcareo-dolomiteo microfessurato
MEDIA	Cataclasi	Complesso calcareo cataclastico
BASSA	Porosità	Complesso detritico-alluvionale

● Scatolare  
○ Recupito finale in area urbana non incanalato  
○ Quadro Pozzo fidei profonda  
○ Sottotraversamento  
○ Pozzo fidei profonda e fascia di rispetto  
○ Sorgente e fascia di rispetto  
↗ Direzione del deflusso subsuperficiale  
↘ Direzione di deflusso della fidei profonda

0 50 100 200 300 400 m

Base topografica Carta tecnica regionale (CTR) volo anno 1998